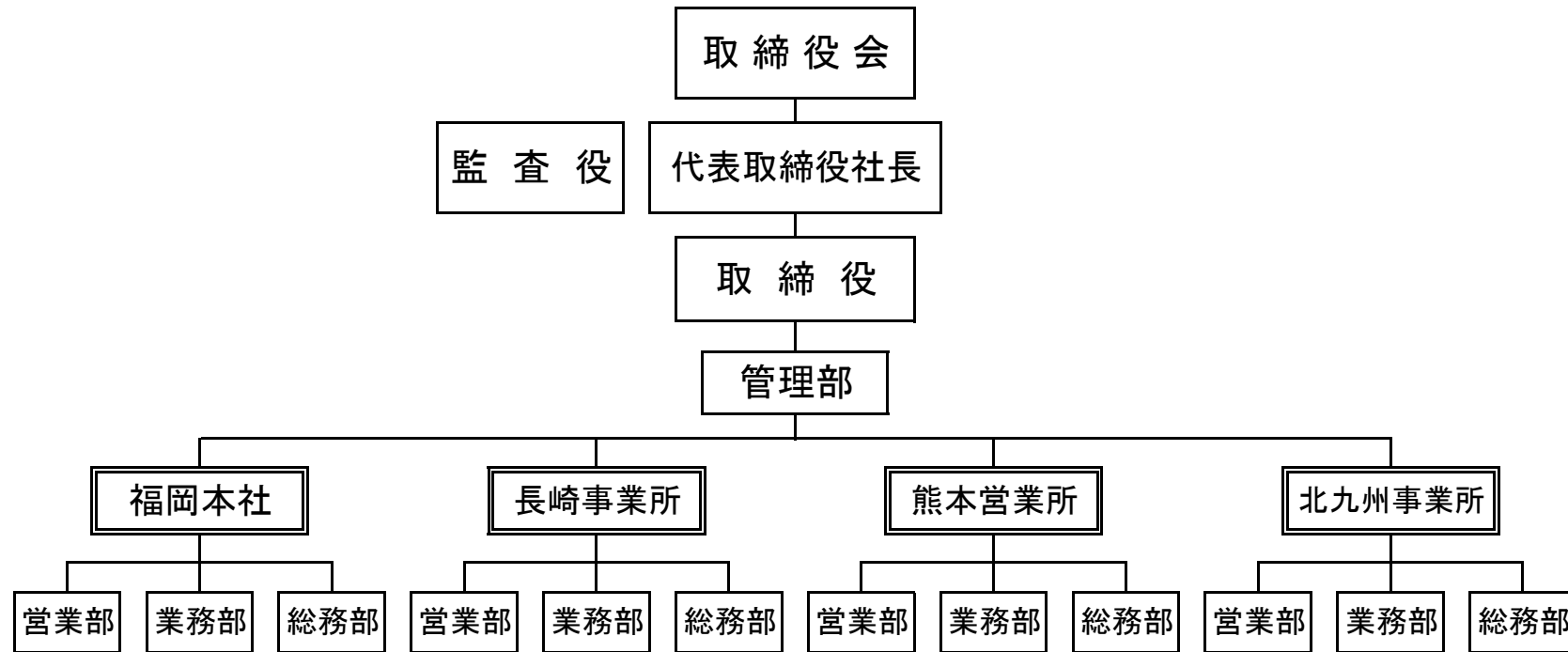


社内組織図

令和4年1月31日現在



人員配置

	福岡本社				長崎事業所			熊本営業所			北九州事業所			合計
	管理部	営業部	業務部	総務部	営業部	業務部	総務部	営業部	業務部	総務部	営業部	業務部	総務部	
正社員	2	4	20	4	3	9	2	3	4	1	—	6	1	59
嘱託社員	—	—	3	—	—	—	—	—	1	—	—	—	—	4
その他	—	—	1	—	—	—	—	—	—	—	1	2	2	6